

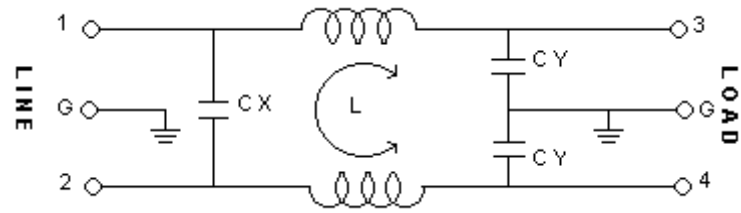
## 規格

項目 / 型號		YK01T1	YK03T1	YK06T1	YK10T1
額定電壓		125/250V AC	125/250V AC	125/250V AC	125/250V AC
額定電流		1A	3A	6A	10A
洩漏電流		0.8mA MAX 250V,50HZ	0.8mA MAX 250V,50HZ	0.8mA MAX 250V,50HZ	0.8mA MAX 250V,50HZ
耐電壓	線對線	1450V DC	1450V DC	1450V DC	1450V DC
	線對地	2250V DC	2250V DC	2250V DC	2250V DC
絕緣阻抗		100M ohm MIN 250VDC	100M ohm MIN 250VDC	100M ohm MIN 250VDC	100M ohm MIN 250VDC
直流阻抗		0.5 ohm MAX	0.2 ohm MAX	0.15 ohm MAX	0.1 ohm MAX
溫度上升		30C MAX	30C MAX	30C MAX	30C MAX
溫度使用範圍		-25 ~ +85C	-25 ~ +85C	-25 ~ +85C	-25 ~ +85C
CX		0.1uF Max	0.1uF Max	0.1uF Max	0.1uF Max
CY		3300pF Max	3300pF Max	3300pF Max	3300pF Max
電阻		1M,10M/ohm	1M,10M/ohm	1M,10M/ohm	1M,10M/ohm
電感值		3.7mH	1.8mH	0.7mH	0.3mH
衰減量	NORMAL MODE 25dbMIN	0.50 ~ 35MHZ	0.70 ~ 50MHZ	0.90 ~ 50MHZ	1.30 ~ 50MHZ
	COMMON MODE 25dbMIN	0.10 ~ 30MHZ	0.20 ~ 50MHZ	0.60 ~ 50MHZ	1.30 ~ 50MHZ

### 3. 衰減量 (0.1uF,3300pF)

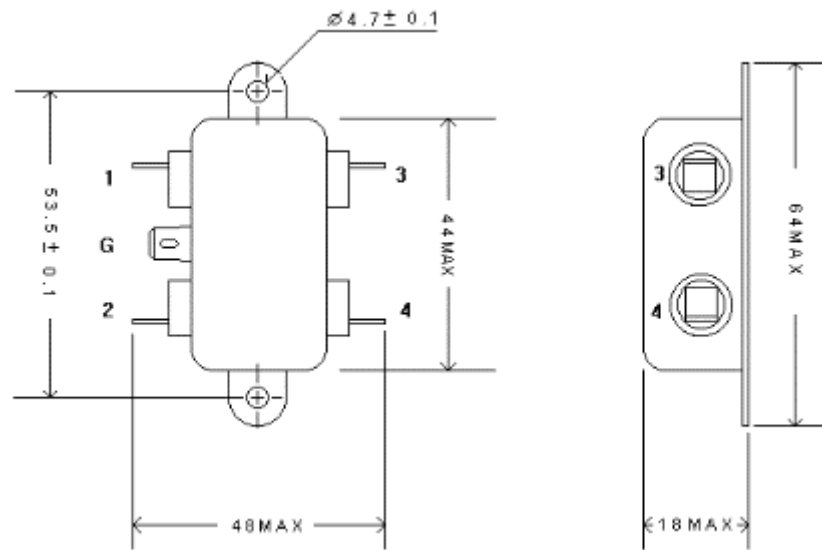
COMMON MODE (LINE TO GROUND) IN 50 OHM SYSTEM							
TYPE	CURRENT	FREQUENCY-MHZ					
	RATING	0.15	0.5	1.0	5.0	10.0	30.0
YK01T1	1A	26	35	38	41	41	37
YK03T1	3A	21	27	32	39	39	42
YK06T1	6A	13	22	27	39	46	35
YK10T1	10A	7	16	21	35	41	36
DIFFERENTIAL MODE (LINE TO LINE) IN 50 OHM SYSTEM							
YK01T1	1A	9	19	24	47	47	43
YK03T1	3A	8	19	25	41	39	34
YK05T1	6A	4	10	15	36	36	30
YK10T1	10A	5	14	19	30	36	36

### 4. 線路圖



5. 尺寸圖

YK01T1~YK10T1



**大豪电子**  
 电话: 0755-83233025  
<http://www.szdahao.com>  
<http://www.very-tec.com>