

# 电源线用EMC滤波器

RoHS指令对应产品

## 单相用中型角箱型 ZAC-00U系列

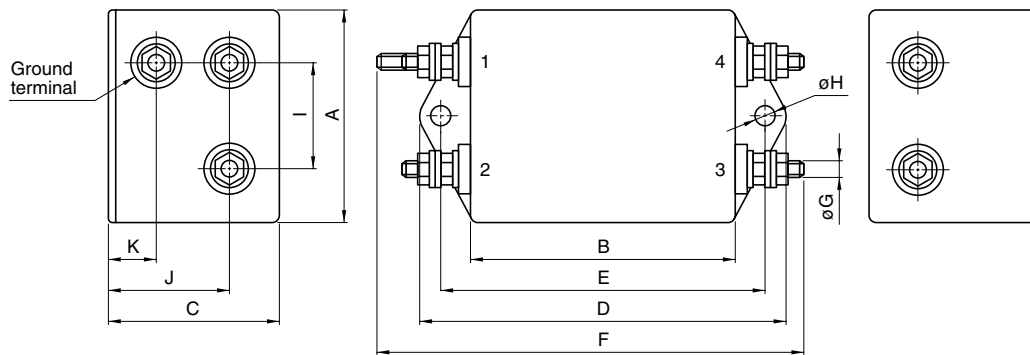
### 特点

- 推动了小型化改革，适用于大电流容量的机种。
- 对称波（差态）成分及非对称波（共态）成分都表现出显著的衰减性。
- 电流泄漏抑制于1mA以下。
- 即使在湿度，振动，冲击等严厉的使用环境中使用也可以保持其安定的衰减性。拥有很高度的可靠性。
- 本产品引用RoHS指令的预定标准。

### 用途

计算机及计算机外围设备，办公室自动化器材，一般操控设备及其其他的产业器材等。

### 形状·尺寸



单位：mm

品名	A	B	C	D	E	F	øG	øH	I	J	K
ZAC2205-00U, 2210-00U, 2215-00U, 2220-00U	50.8	63.5	38	85	74.7	95	M4	4.8	25.4	26.5	9.3

- 套匣：金属／端子：螺钉

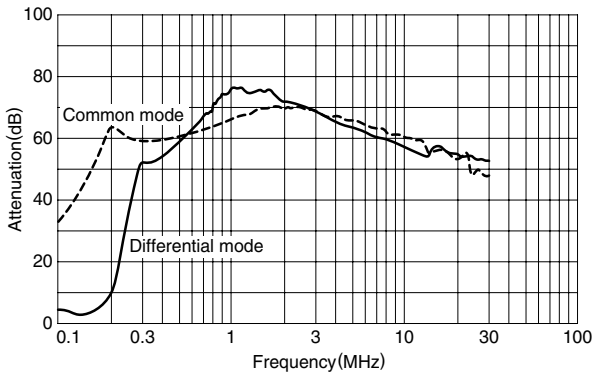
### 电气特性

品名	ZAC2205-00U	ZAC2210-00U	ZAC2215-00U	ZAC2220-00U
额定电压 Eac(V)	250	250	250	250
额定电流 (A)	5	10	15	20
测试电压 Eac(V) [端子与套匣之间]	1500	1500	1500	1500
绝缘电阻 (MΩ) [DC.500V, 一分钟/端子与套匣之间]	100min.	100min.	100min.	100min.
电流泄漏 (mA) [250V · 60Hz]	1max.	1max.	1max.	1max.
直流抵抗 (mΩ)	300max.	40max.	40max.	10max.
操作温度范围 (°C) [包括本身温度上升部分]	-10 to +85	-10 to +85	-10 to +85	-10 to +85
下降的开始温度 (°C)	55	55	55	55
温度提升 (°C)	30max.	30max.	30max.	30max.
频率衰减范围 (MHz) [+5 to +35°C]	保证对称波衰减量 40dB 0.5 to 30	0.7 to 30	1.5 to 30	1.5 to 30
	保证非对称波衰减量 40dB 0.15 to 30	0.5 to 30	1.5 to 30	5 to 30
重量 (g)	250	255	275	285

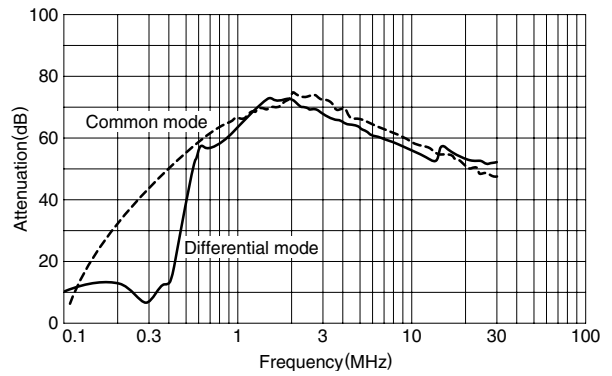


- RoHS 指令的对应：表示除了依据 EU Directive 2002/95/EC 免除的用途之外，未使用铅，镉，汞，六价铬及特定溴系难燃剂 PBB，PBDE 等。

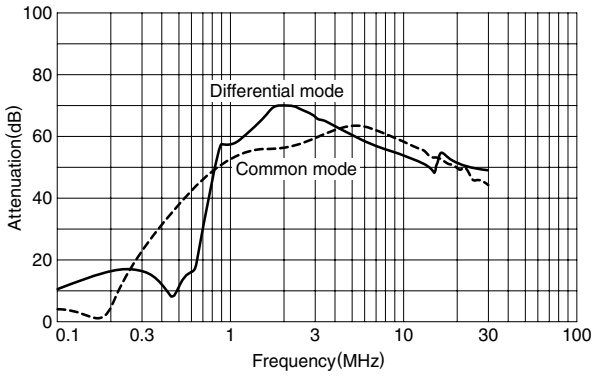
电气特性例子  
衰减频率特性  
ZAC2205-00U



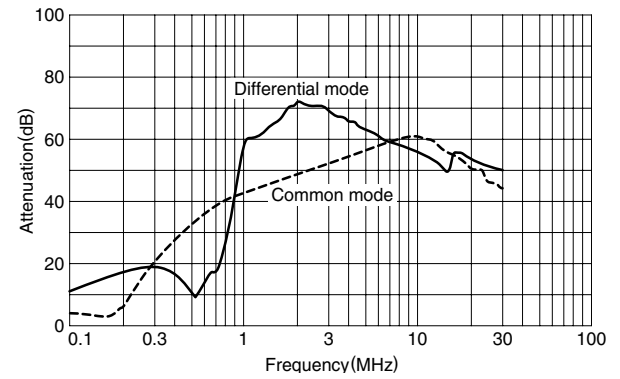
ZAC2210-00U



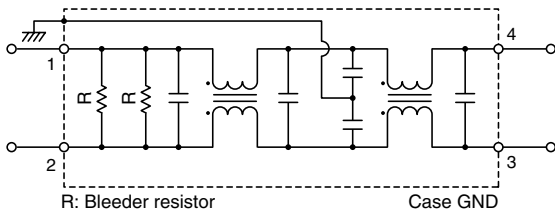
ZAC2215-00U



ZAC2220-00U



电路图



**大豪电子**  
 电话: 0755-83233025  
<http://www.szdahao.com>  
<http://www.very-tec.com>